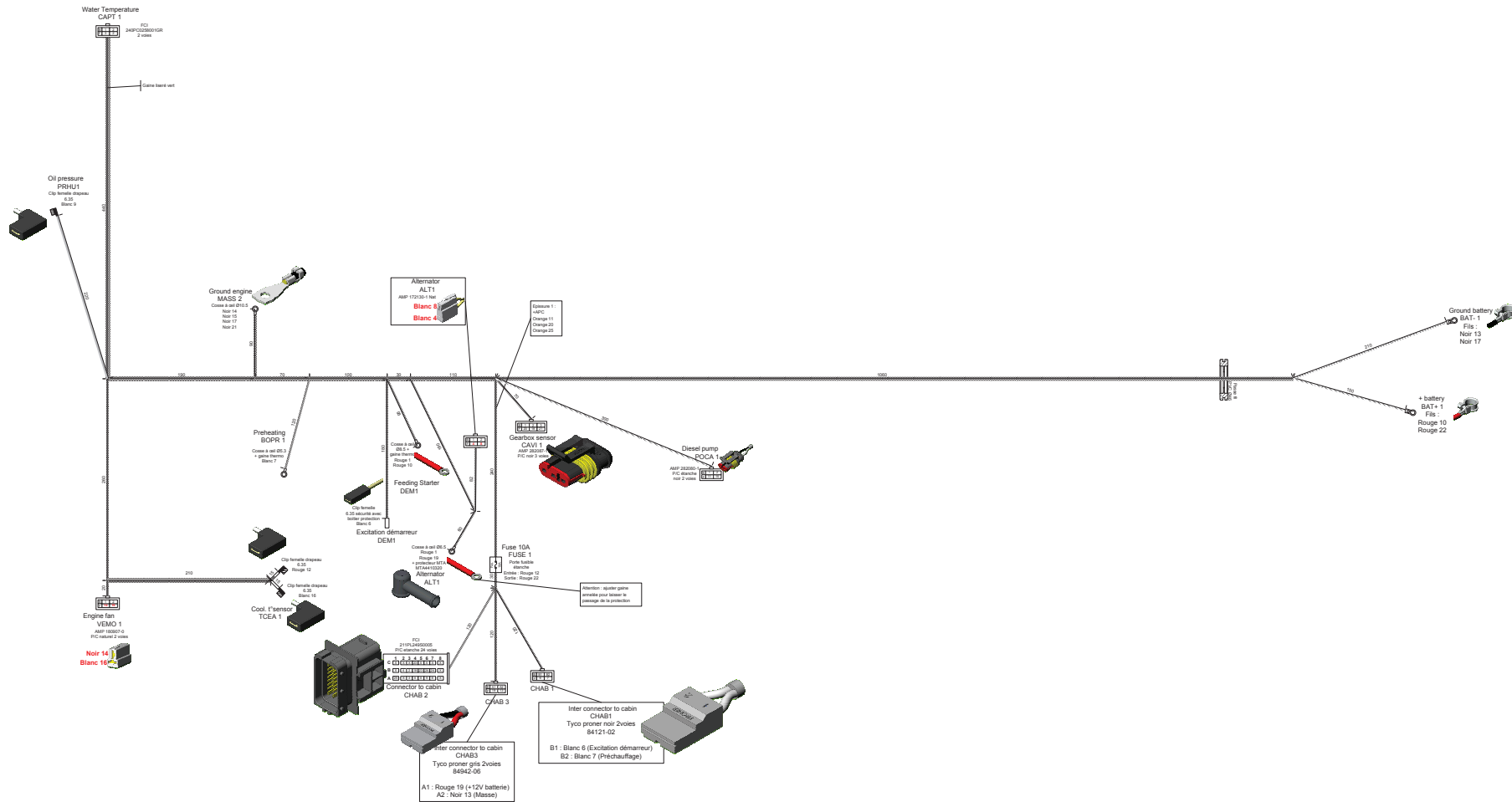
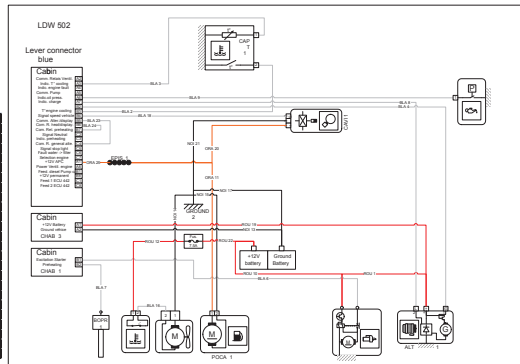


WIRE COLORS
Rouge - Red
Blanc - White
Noir - Black



Répète	Marque	Référence	Désignation	Description
ALT1	AMP	172130-1 Net		Commande alternateur
BAT-1	Crosse		Batterie	Massa batterie
BAT+1	Crosse		Batterie +	Batterie +
BOPR-1	Crosse		Batterie	Batterie
CAV1	AMP	243PC025801GR	2 voies	Capteur de préchauffe
CHAB-1	Typo	84121-02	Proxer noir 2V	Connecteur habillage alim
CHAB-2	FCI	219PC24858005	PIC à 24 Voies	Connecteur habillage alim
CHAB-3	Typo	8440-08	Proxer gris 2V	Connecteur habillage alim
DEM-1	Inducteur		commande - clip femelle 6.35 sécurité	puissance - crosse oeil Ø8.5
EPIS-1	Inducteur		Ultra saine	Fusible
FUSE-1	MTA	Ø10.5		Fusible
MASS-2	Crosse à rail	Ø10.5		Massa à fixer au moteur
POCA-1	AMP	250285-5	PIC Noir 2 voies	Pompe diesel
PRHU-1	Clip femelle	6.35		Dépasse
TCEA-1	2-Clip femelle	6.35 010		Thermocouple 1" d'eau
VEMO-1	AMP	180027-0	PIC Naturel 2 voies	Ventilateur moteur

Numéro	Indice	Couleur	Section	Tenant	Voie	Abouissant	Voie
1		ROUGE	8.00	DEM-1	1	ALT-1	1
2		BLANC	0.35	CHAB-2	B3	CAV1-1	V2
3		BLANC	0.35	CHAB-2	A3	CAV1-1	V1
4		BLANC	0.75	CHAB-2	B2	ALT-1	1
6		BLANC	2.50	CHAB-1	1	DEM-1	2
7		BLANC	4.00	CHAB-1	2	BOPR-1	1
8		BLANC	0.35	CHAB-2	A2	ALT-1	2
9		BLANC	0.35	CHAB-2	A6	PRHU-1	CHAB-3
10		ROUGE	16.00	BAT-1	1	DEM-1	1
11		ORANGE	1.00	EPIS-1	1	POCA-1	1
12		ROUGE	1.00	FUSE-1	1	TCEA-1	1
13		NOIR	8.00	BAT-1	1	CHAB-3	2
14		NOIR	1.00	MASS-2	1	VEMO-1	1
15		NOIR	1.00	MASS-2	1	POCA-1	2
16		BLANC	1.00	TCEA-1	2	VEMO-1	2
17		NOIR	16.00	MASS-2	1	BAT-1	1
18		BLANC	0.75	CHAB-2	B4	CAV1-1	2
19		ROUGE	8.00	CHAB-3	1	ALT-1	1
20		ORANGE	0.75	EPIS-1	1	CAV1-1	1
21		NOIR	0.75	MASS-2	1	CAV1-1	3
22		ROUGE	1.00	BAT-1	1	FUSE-1	2
23		BLANC	0.35	CHAB-2	B5	CHAB-2	B2
24		BLANC	0.35	CHAB-2	B6	CHAB-2	B7
25		ORANGE	1.00	CHAB-2	A1	EPIS-1	1



NOTES :

- Vue arrière de tous les connecteurs
- Le symbole X pour les bornes des connecteurs signifie emplacement étanche à boucher
- Toutes les cotations partent de la face arrière des connecteurs
- La longueur de fil libre derrière les connecteurs doit être réduite au maximum et enrubannée

Faisceau Moteur JS36 - 502		N° : 08.2.388	Revision : C
Format : A0	Destiné par : D28	Échelle : 1/36	Type : JS36
Échelle : 1/36	Le : 20/01/2009	Diffusion date : 03/06/2009	Faible : 1/1
www.automobiles-ligier.com			
105 route d'Audoubert - 02200 - ABBESST - France			
Tél : +33 (0)4 70 58 83 83 - Fax : +33 (0)4 70 32 27 97			